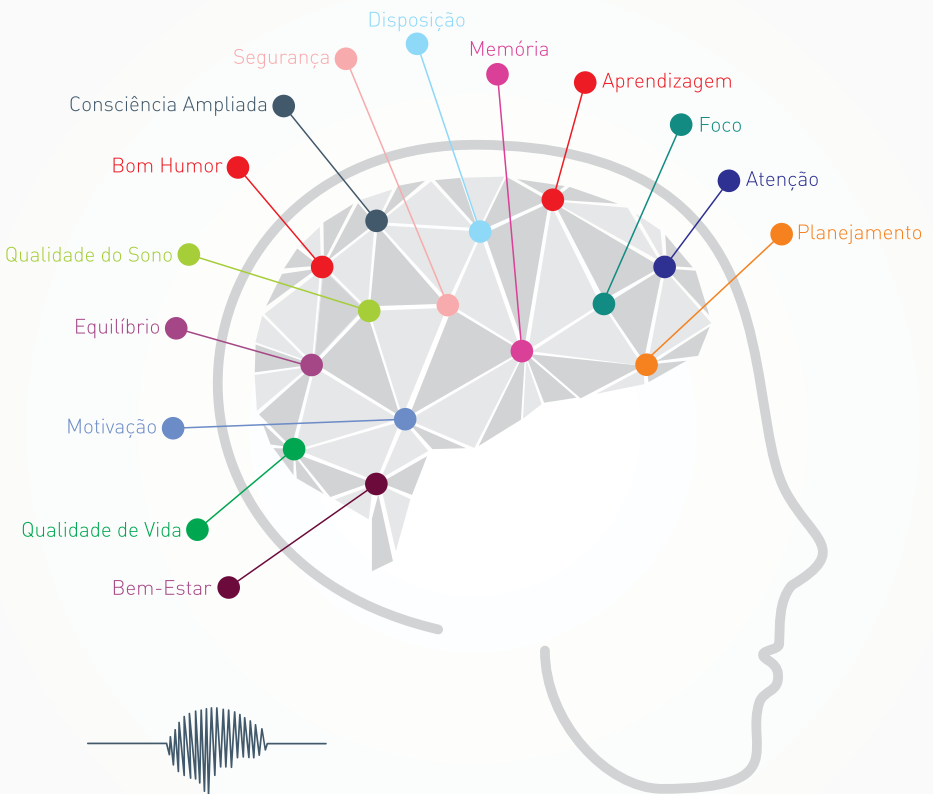


APRENDIZAGEM CEREBRAL

NEUROFEEDBACK



O QUE É NEUROFEEDBACK

Neurofeedback é uma técnica de neuromodulação, não invasiva, que tem como principal objetivo modular o padrão da atividade elétrica cerebral, assim reorganizando o desempenho do cérebro. Através das sessões é possível melhorar aspectos comportamentais, emocionais e cognitivos.

A partir da captação dos sinais elétricos emitidos pelos neurônios no cérebro, que são codificados e passados em tempo real através de uma tela, a pessoa aprende por meio de condicionamento a mudar seus padrões, equilibrando e otimizando seu funcionamento cerebral.

A neuromodulação com neurofeedback auxilia no tratamento de comprometimentos neurológicos e psicológicos como:

- Depressão, Ansiedade, Pânico, Insônia;
- Déficit de Atenção, Hiperatividade, Dislexia, Problemas de Aprendizagem;
- TOC (Transtorno Obsessivo-Compulsivo);
- Enxaqueca, Dor Crônica, Fibromialgia.



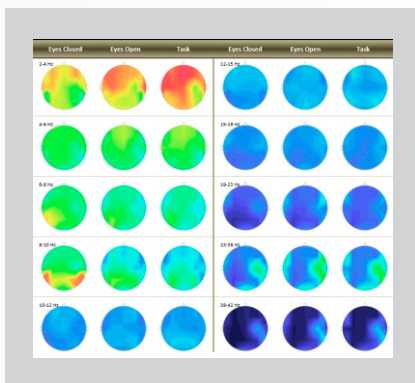
Durante as sessões, eletrodos são colocados no couro cabeludo, captam e permitem treinar a atividade elétrica produzida pelos neurônios em áreas específicas do cérebro.



COMO É FEITO O TREINAMENTO CEREBRAL

O treinamento acontece com sensores conectados em áreas específicas do cérebro (sistema 10/20 - EEG), que captam a atividade elétrica cerebral e retornam para a pessoa em tempo real em forma de desempenho num jogo, sinalização sonora e visual. As sessões acontecem duas vezes por semana, com duração de 1 hora aproximadamente.




MAPEAMENTO CEREBRAL



O mapeamento cerebral é uma avaliação com eletroencefalograma quantitativo onde identificamos todos os padrões de funcionamento da atividade elétrica cerebral.

Com o resultado do mapeamento em mãos, somado a uma anamnese minuciosa, elaboramos um plano de treinamento onde o paciente aprenderá a modular suas ondas cerebrais.

O mapeamento cerebral com o método The Learning Curve, utilizado pela Aprendizagem Cerebral, já foi registrado na comunidade científica através dos periódicos:

- Dementia & Neuropsychologia
(DOI: 10.1590/S1980-5764-2016DN1002005) 
- Journal of Psychology and Psychotherapy Research
(DOI: <http://dx.doi.org/10.12974/2313-1047.2016.03.02.3>) 
- Journal of Neurological Disorders
(DOI: 10.4172/2329-6895.1000340) 



Agende um horário e venha conhecer mais sobre o que está técnica inovadora pode fazer por você.

O neurofeedback é indicado para crianças, adolescentes e adultos.

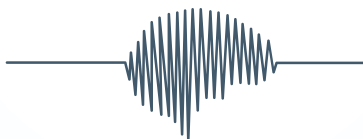


Gislaine Azzolin

Psicóloga CRP 08/12958

Especialista em Psicopedagogia

Formação em Neurofeedback



APRENDIZAGEM CEREBRAL
NEUROFEEDBACK

Av. Visconde de Guarapuava, nº 4456

Batel - Curitiba / PR

www.aprendizagemcerebral.com.br

 (41) 99683-9612



Clique nos ícones para interagir